

ТРЕБОВАНИЯ, ПРЕДЪЯВЛЯЕМЫЕ К ФОТОМАТЕРИАЛАМ, ПОДТВЕРЖДАЮЩИМ БРАК

Фотографии для подтверждения брака, обнаруженного при приемке

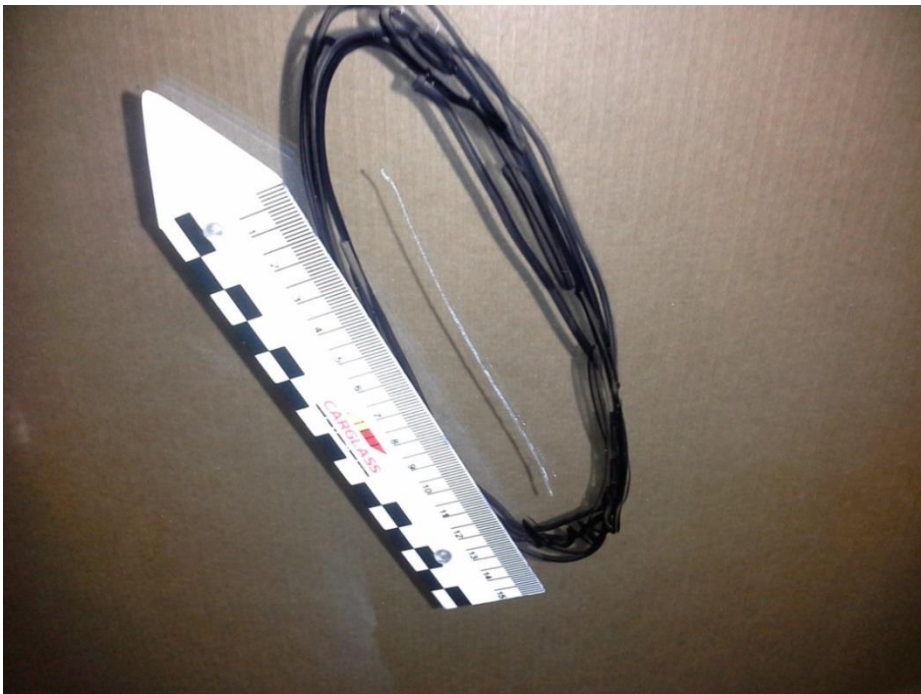
- **Этикетка Carglass на стекле.**



- **Общий вид стекла в упаковке** (стекло должно быть на фотографии целиком и на нем должна быть выделена маркером зона повреждения).



- **Увеличенная зона повреждения, обведённая маркером.**
 - Само повреждение должно быть хорошо видно,
 - Если это царапина, потертость, или скол – рядом с повреждением на фотографии должна быть линейка
 - Если повреждений несколько – таких фотографий может быть тоже несколько



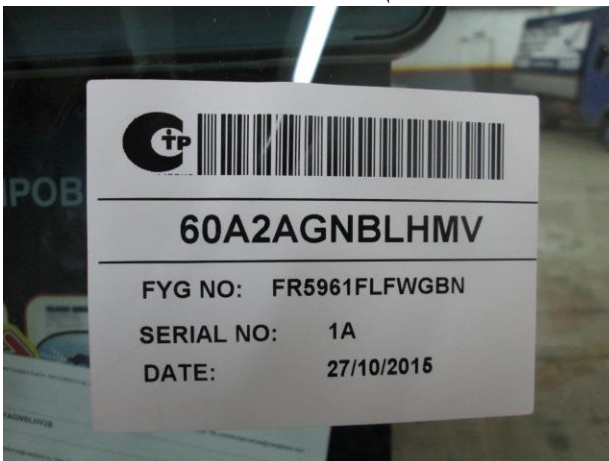
Фотографии для подтверждения заводского брака

На фотографиях должны быть видны:

- **Этикетка Carglass на стекле**



- **Этикетка поставщика на стекле**



- **Фото маркировки на стекле (логотип, который нанесен на стекло шелкотрафаретной печатью)**



- **Общий вид стекла (с внутренней стороны)** полностью с видимым местом расположения искажения. Место расположения дефекта идентифицировать (обозначить маркером / линейкой).



○ **Фото дефекта вблизи**

