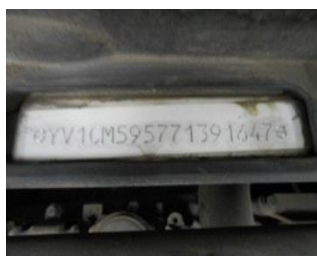
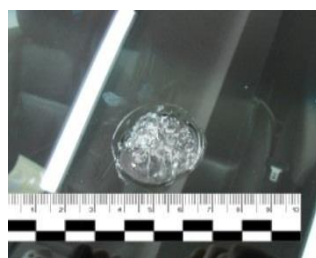


Инструкция по фотографированию

Фотоматериал ДО ЗАМЕНЫ в обязательном порядке должен содержать:

- Фото передней части ТС, с гос. регистрационным знаком (номерной знак должен быть читабельным);
- Четыре фото общего вида автомобиля по диагонали: спереди слева; спереди справа; сзади слева; сзади справа;
- Фото VIN-номера на площадке под стеклом и кузове (раме) ТС;
- Фото пробега ТС по одометру;
- Полный вид стекла с масштабной линейкой позволяющие однозначно и четко на фотографии определить, место повреждения на стекле;
- Фото повреждения (скол, трещина) с масштабной линейкой, позволяющие однозначно и четко на фотографии определить, как выглядит повреждение стекла;
- Фото логотипа производителя стекла, установленного на транспортном средстве ДО ЗАМЕНЫ



Фотоматериал ПОСЛЕ ЗАМЕНЫ в обязательном порядке должен содержать:

- Фото передней части ТС, с гос. регистрационным знаком (номерной знак должен быть читабельным);
- Фото логотипа производителя стекла, установленного на транспортном средстве ПОСЛЕ ЗАМЕНЫ

