

При обнаружении дефекта необходимо предоставить:

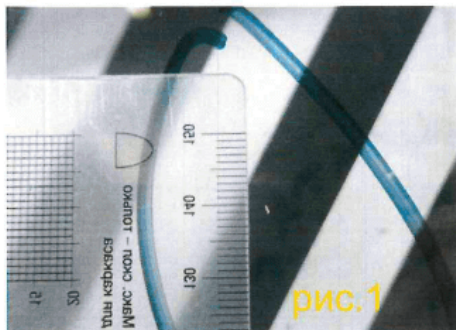


рис.1

1) Сфокусированное фото несоответствия рядом с измерительной линейкой. (рис.1) В случае неточечного дефекта достаточно сделать его четкое фото (рис.2)

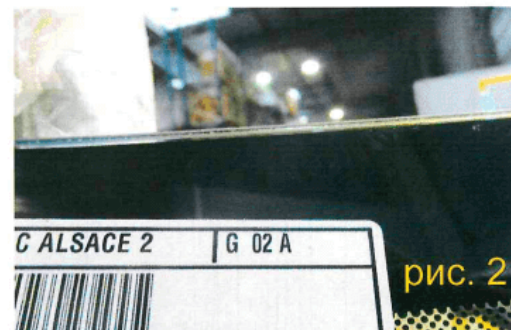


рис. 2



рис.3

2) Общее фото стекла, на котором отчетливо видна зональность дефекта (рис.3)

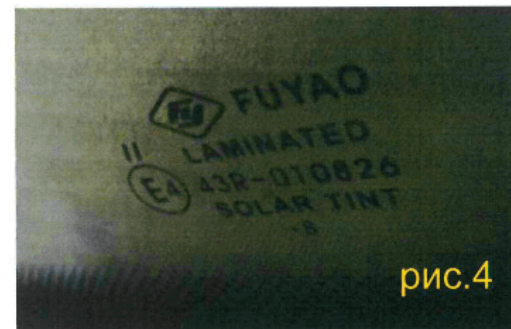


рис.4

3) Четкое фото логотипа (рис.4)

# Обнаружение брака на складе клиента

Для отслеживания смены, производившей продукцию, необходимы фото:

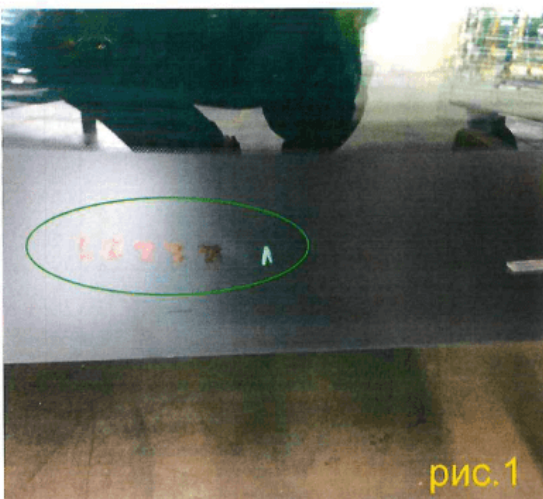


рис.1

- 1) Маркировки в середине печатной зоны с внутренней стороны нижней части стекла (рис.1)
- 2) Маркировки в нижнем углу печатной зоны с внутренней стороны стекла (рис.2)

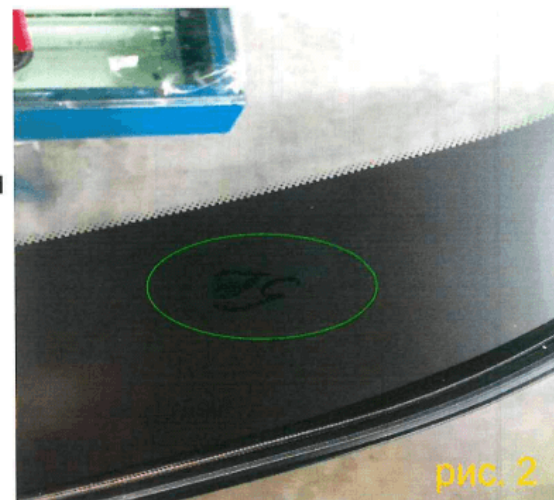


рис. 2